

**PROGRAMA DELEGACIONAL DE  
 DESARROLLO URBANO DE  
 CUAJIMALPA DE  
 MORELOS**  
**ZONIFICACION Y NORMAS DE  
 ORDENACION**  
**E-3**

**SUELO URBANO**

- U: HABITACIONAL
- UH: HABITACIONAL CON COMERCIO EN PLANTA BAJA
- HC: HABITACIONAL MIXTO
- E: EQUIPAMIENTO
- AV: ÁREAS VERDES
- EA: ESPACIOS ABIERTOS DEPORTIVOS, RECREATIVOS Y PLAZAS
- JA: JARDINES
- CS: CENTRO DE SERVICIO
- PS: PROGRAMA PAVIMENTAL VICENTE

**TORNOS**

- A: INTERIORES DE MANEBRA EN ÁREA LIBRE (BARRIO)
- M: INTERIORES DE MANEBRA EN VÍA DE ACCESO CONTIGUO
- B: INTERIORES DE MANEBRA EN VÍA DE ACCESO CONTIGUO (EN LA SUPERFICIE DEL TERRENO)
- SM: INTERIORES DE MANEBRA EN VÍA DE ACCESO CONTIGUO (EN LA SUPERFICIE DEL TERRENO) (SIN MANEBRA EN VÍA DE ACCESO CONTIGUO)
- 2: INTERIORES DE MANEBRA EN VÍA DE ACCESO CONTIGUO (EN LA SUPERFICIE DEL TERRENO) (SIN MANEBRA EN VÍA DE ACCESO CONTIGUO) (SIN MANEBRA EN VÍA DE ACCESO CONTIGUO)
- 3: INTERIORES DE MANEBRA EN VÍA DE ACCESO CONTIGUO (EN LA SUPERFICIE DEL TERRENO) (SIN MANEBRA EN VÍA DE ACCESO CONTIGUO) (SIN MANEBRA EN VÍA DE ACCESO CONTIGUO)

**SUELO DE CONSERVACION**

- HR: HABITACIONAL RURAL
- HRB: HABITACIONAL RURAL DE MANEJO ZONADO
- ER: EQUIPAMIENTO RURAL
- PE: PRESERVACION ECOLOGICA
- PIA: PRODUCCION RURAL AGROINDUSTRIAL
- IA: INSTALACIONES PARA MANEJO DE RESIDUOS
- GA: GASTOS DE GESTION AMBIENTAL

**UNIDADES DE GESTION AMBIENTAL (U.G.A.)**

APROVECHAMIENTO	NO. DE U.G.A.
28.30.29.30.42.75.76.	1
32.37.40.44.46.62.72.	2
33.34.35.36.38.39.40.41.43.44.45.46.47.48.49.50.51.52.53.54.55.56.57.58.59.60.61.62.63.64.65.66.67.68.69.70.71.72.73.74.75.76.77.78.79.80.81.82.83.84.85.86.87.88.89.90.91.92.93.94.95.96.97.98.99.100.	3
41.42.43.44.45.46.47.48.49.50.51.52.53.54.55.56.57.58.59.60.61.62.63.64.65.66.67.68.69.70.71.72.73.74.75.76.77.78.79.80.81.82.83.84.85.86.87.88.89.90.91.92.93.94.95.96.97.98.99.100.	4
28.86.	5
40.04.	6

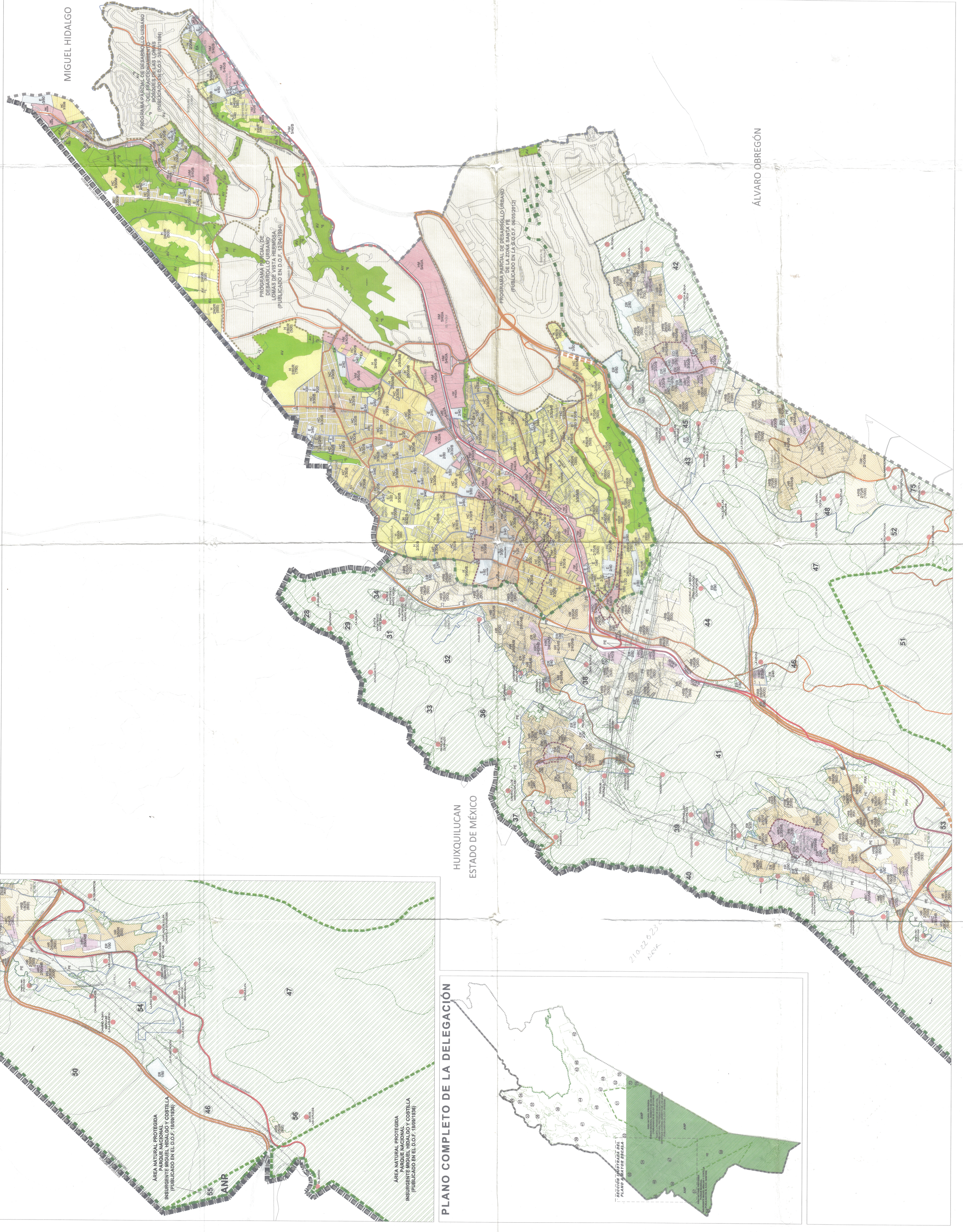
**ÁREAS DE VALOR AMBIENTAL CON CATEGORÍA DE BARRANCA URBANA**

Nº.	NOMBRE	CATEGORÍA	SUPERFICIE (Ha)	FECHA DE EMISIÓN
1	"VISTA HERMOSA"	BARRANCA	0.32	05/07/2007
2	"LA BARRANCA"	BARRANCA	29.39	28/05/2008
3	"EL BARRIO"	BARRANCA	7.71	01/12/2011
4	"EL BARRIO"	BARRANCA	30.89	01/12/2011
5	"SANTA ANITA"	BARRANCA	3.03	01/12/2011
6	"SANTA ANITA"	BARRANCA	48.54	21/12/2011
7	"LAS BARRANQUITAS"	BARRANCA	4.59	01/12/2011
8	"LAS BARRANQUITAS"	BARRANCA	20.58	01/12/2011
9	"LAS BARRANQUITAS"	BARRANCA	10.57	01/12/2011
10	"BARRANCA"	BARRANCA	3.99	01/12/2011

**DATOS GENERALES**

- LIMITE DEL DISTRITO FEDERAL
- LIMITE DELEGACIONAL
- LIMITE DE FOLCLORO DE PROGRAMA PAVIMENTAL
- LIMITE DE AREA DE CONSERVACION PATRIMONIAL
- VIA REGIONAL
- VALADIA PRIMARIA
- VIA DE ACCESO CONTIGUO
- LIMITE EN VIA DE ACCESO CONTIGUO
- LIMITE DE COLONIAS
- LINEA DE CONSERVACION ECOLOGICA
- AREA NATURAL PROTEGIDA
- LIMITE DE CONSERVACION
- DERECHO DE VIA FEDERAL (DFE)
- LIMITE DE UNIDADES DE GESTION AMBIENTAL (UGA)
- LIMITE DE AREA DE VALOR AMBIENTAL (AVA)

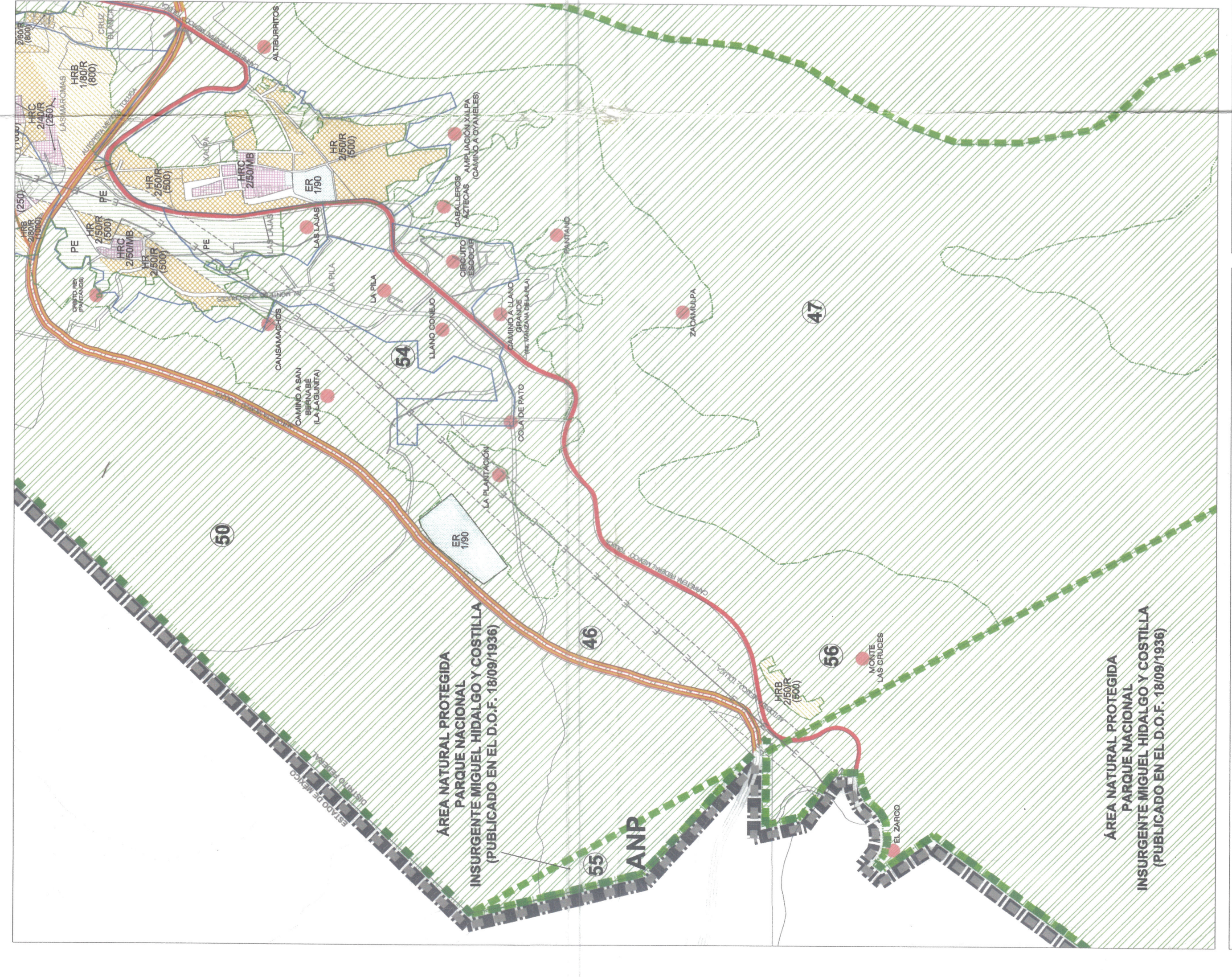
ESCALA GRAFICA  
 0 100 200 300 400 500 600 700 800 900 1000  
 DE LA ESTACION CUAJIMALPA DE MORELOS  
  
 SIMBOLOGIA



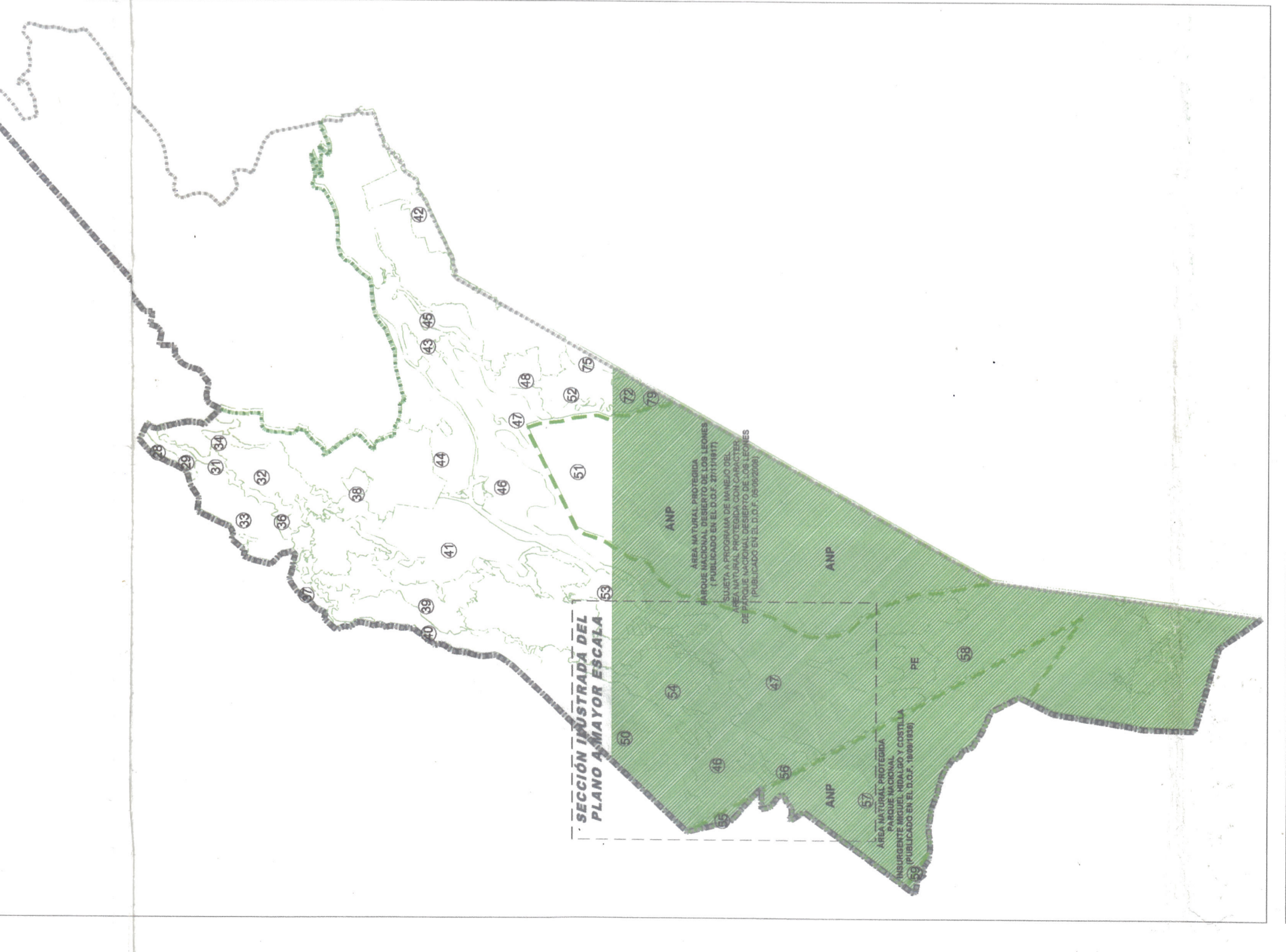
MIGUEL HIDALGO

ÁLVARO OBREGÓN

HUIXQUILUCAN  
ESTADO DE MÉXICO



PLANO COMPLETO DE LA DELEGACION



210.02.023  
M.A.R.